



CRM-82TO

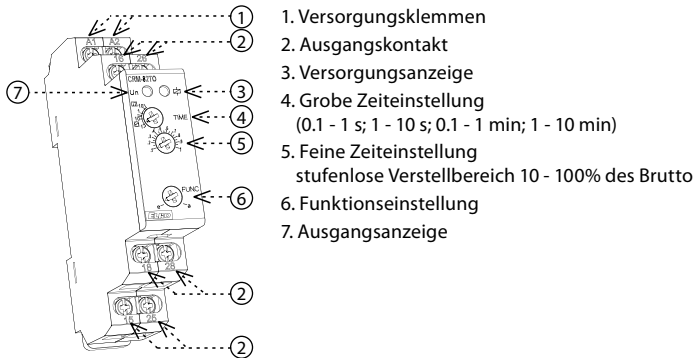
Rückfallverzögerung ohne Versorgungsspannung



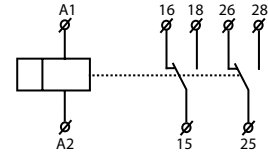
Eigenschaften

- „true OFF“ Relais - nach Stromausfall schaltet Relais erst nach Ablauf der eingestellten Zeit aus
- geeignet für die Notversorgung von Ersatzstromanlagen und -systemen bei Stromausfall (z.B. Notbeleuchtung, Notentlüfter, elektrisch und automatisch gesteuerte Türen - z. B. Aufzüge, Rolltreppe)
- 2 Zeitfunktionen einstellbar durch Drehschalter:
 - a - Rückfallverzögerung nach Stromausfall - nach Spannungsabschaltung
 - e - Ansprechverzögerung
- Zeitbereich (einstellbar durch Drehschalter und Potentiometer): 0.1 s - 10 min
- Universale Versorgungsspannung AC/DC 12 - 240 V
- Unterbrechungen der Stromversorgung muss ein Schritt in die zehn bis hundert Millisekunden betragen
- Ausgangskontakt: 2x Wechsler 8 A
- Ausgangsanzeige: LED rot (nur im Fall der Zuführung der Versorgungsspannung)
- Bügelklemmen
- 1 TE, Befestigung auf DIN Schiene

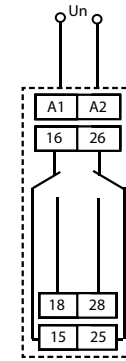
Beschreibung



Symbol



Schaltbild



Lasttyp	$\cos \varphi \geq 0.95$			AC5a Nicht kompensiert	AC5a kompensiert	HAL.230V AC5b	AC6a	AC7b	AC12
Kontaktmaterial AgNi, Kontakt 8A	250V / 8A	250V / 3A	250V / 2A	230V / 1.5A (345VA)	x	300W	x	250V / 1A	250V / 1A
Lasttyp		AC14		DC1	DC3	DC5	DC12	DC13	DC14
Kontaktmaterial AgNi, Kontakt 8A	x	250V / 3A	250V / 3A	24V / 8A	24V / 3A	24V / 2A	24V / 8A	24V / 2A	x

CRM-82TO

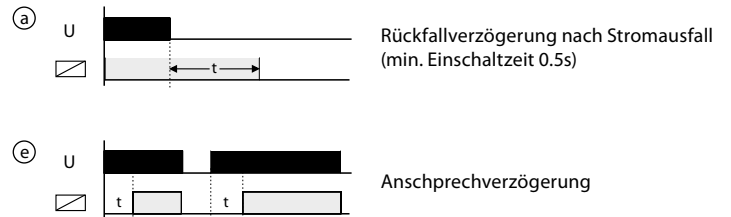
Anzahl der Funktionen:	a - Rückfallverzögerung nach Stromausfall / e - Ansprechverzögerung
Versorgung:	A1-A2
Versorgungsspannung:	AC/DC 12 - 240 V (AC 50 - 60 Hz)
Verbrauch (max.):	AC 0.7 - 3 VA / DC 0.5 - 1.7 W
Max. Verlustleistung (Un + Klemmen):	2.5 W
Versorgungsspannungstoleranz:	-15%; +10%
Versorgungsanzeige:	LED grün
Zeitbereiche:	0.1s - 10min
Zeiteinstellung:	Potentiometer
Zeitabweichung:	5 % - bei mechanischer Einstellung
Wiederholgenauigkeit:	0.2 % - Stabilität des eingestellten Wertes
Temperaturstabilität:	0.1 % / °C, Bezugswert = 20 °C

Ausgang

Anzahl der Wechsler:	2x Wechsler (AgNi)
Nennstrom:	8 A / AC 1
Schaltleistung:	2000 VA / AC1, 192 W / DC
Höchststrom:	10 A / < 3 s
Schaltspannung:	250 V AC / 24 V DC
Ausgangsanzeige:	LED rot
Mechanische Lebensdauer:	3x10 ⁷
Elektrische Lebensdauer (AC1):	0.7x10 ⁵

Andere Informationen

Umgebungstemperatur:	-20.. +55 °C
Lagertemperatur:	-30.. +70 °C
Elektrische Festigkeit:	4 kV (Versorgungsausgang)
Montage:	DIN Schiene EN 60715
Schutzart:	IP40 frontseitig / IP10 - Klemmen
Gebrauchslage:	Beliebig
Spannungsbegrenzungs-kategorie:	III.
Verschmutzungsgrad:	2
Anschlussquerschnitt (mm ²):	Volldraht max. 2x 2.5 oder max. 1x 4 / mit Hülse max. 2x 1.5, max. 1x 2.5
Abmessung:	90 x 17.6 x 64 mm
Gewicht:	73 g
Normen:	EN 61812-1, EN 61010-1



Tipp für genaue Zeitpunkt-Einstellungen (Langzeitbelichtung)

Beispiel 8-Stunden-Zeiteinstellung:

Auf der Grobeinstellpotentiometers kann die Zeitbereich 1 - 10 s einstellen. Potentiometer zur Feineinstellung der Zeit 8 s einzustellen, überprüfen Sie die Richtigkeit der Einstellungen (zB. Vorbauten).

Potentiometer zur Grobeinstellung Zeit auf den gewünschten Bereich 1 - 10 hod und Einstellung eine schöne Zeit noch länger zu bewegen.

Achtung

Das Gerät ist für 1-Phasen Netzen bestimmt und bei Installation sind die einschlagigen landestypischen Vorschriften zu beachten. Installation, Anschluss muss auf Grund der Daten durchgeführt sein, die in dieser Anleitung angegeben sind. Für Schutz des Gerätes muß eine entsprechende Sicherung vorgestellt werden. Vor Installation beachten Sie ob die Anlage nicht unter Spannung liegt und ob der Hauptschalter im Stand "Ausschalten" ist. Das Gerät zur Hochquelle der elektromagnetischer Störung nicht gestellt. Es ist benötigt mit die richtige Installation eine gute Luftumlauf-gewährleisten, damit die maximale Umgebungstemperatur bei ständigem Betrieb nicht überschritten wäre. Für Installation ist der Schraubendreher cca 2 mm Breite geeignet. Es handelt sich um voll elektronisches Erzeugnis, was soll bei Manipulation und Installation berücksichtigen werden. Problemlose Funktion ist abhängig auch am vorangehendem Transport, Lagerung und Manipulation. Falls Sie einige offensichtliche Mängel (sowie Deformation usw.) entdecken, installieren Sie solliches Gerät nicht mehr und reklamieren beim Verkäufer. Dieses Erzeugnis ist möglich nach Abschluß der Lebensdauer demontieren, recyklieren bzw. in einem entsprechenden Müllablageplatz lagern.